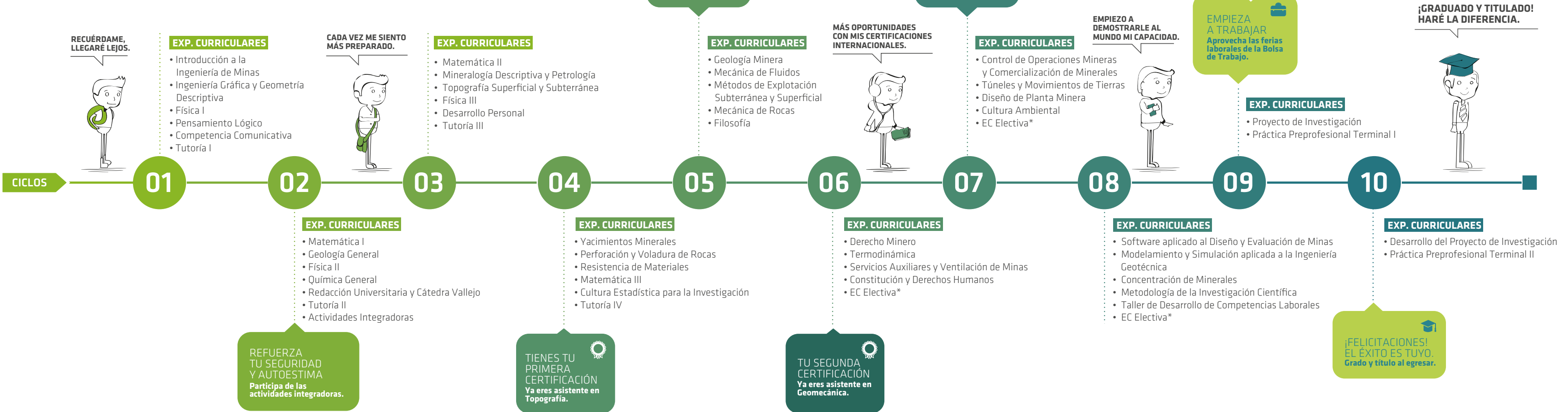


# PROYECTO DE VIDA ACADÉMICA

Aquí empieza tu formación como un ingeniero de minas ambiental y socialmente responsable. **Descubre las experiencias curriculares (EC) y los hitos que marcarán tu formación profesional.**

**PERIODO DE ESTUDIOS:** 10 ciclos académicos  
**GRADO:** Bachiller en Ingeniería de Minas  
**TÍTULO:** Ingeniero de Minas



\*EXPERIENCIAS CURRICULARES ELECTIVAS

**CERTIFICACIÓN DE COMPETENCIAS CON ESPECIALIDAD:**

**GESTIÓN AMBIENTAL**

- Contaminación y control de suelos
- Contaminación y tratamiento de aguas
- Environmental Impact Assessment

**SEGURIDAD MINERA**

- Administración de riesgos en la industria minera
- Análisis e investigación de accidentes mineros
- Gestión de la salud ocupacional y de la seguridad en mina

**COMPETENCIAS COMPLEMENTARIAS EXIGIBLES**

- Inglés
- Computación