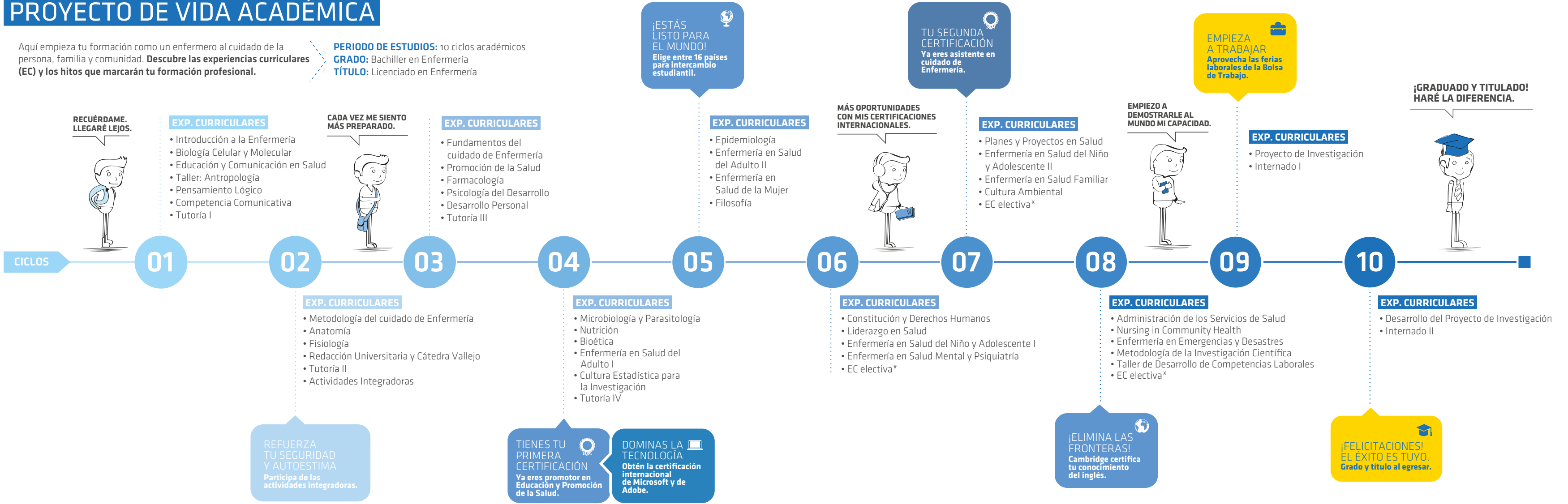


PROYECTO DE VIDA ACADÉMICA

Aquí empieza tu formación como un enfermero al cuidado de la persona, familia y comunidad. **Descubre las experiencias curriculares (EC) y los hitos que marcarán tu formación profesional.**

PERIODO DE ESTUDIOS: 10 ciclos académicos
GRADO: Bachiller en Enfermería
TÍTULO: Licenciado en Enfermería



*EXPERIENCIAS CURRICULARES ELECTIVAS

CERTIFICACIÓN DE COMPETENCIAS CON ESPECIALIDAD:

GERENCIA EN SALUD

- Planificación Estratégica en Salud
- Políticas Sanitarias
- Auditoría en Salud

SALUD OCUPACIONAL

- Salud Ocupacional y APS I
- Salud Ocupacional y APS II
- Medicina Ocupacional y Rehabilitación

COMPETENCIAS COMPLEMENTARIAS EXIGIBLES

- Inglés
- Computación